

Annexe I - Traitements statistiques qualitatifs Hépatite C - Echantillon 2124

Paramètre : Dépistage des anticorps anti-HCV

Valeur assignée : Positif

	N	%	Négatif	Douteux	Positif
Toute technique					
Toute technique	500	100 %	1 (0 %)	1 (0 %)	498 (100 %)
Par réactif					
ABBOTT DIAGNOSTIC - Alinity i Anti-HCV (08P0622/08P0632)	41	8 %	0 (0 %)	0 (0 %)	41 (100 %)
ABBOTT DIAGNOSTIC - Alinity i Anti-HCV (08P0623/08P0633)	37	7 %	0 (0 %)	0 (0 %)	37 (100 %)
ABBOTT DIAGNOSTIC - ARCHITECT Anti-HCV (6C3727/6C3732/6C3733)	81	16 %	0 (0 %)	0 (0 %)	81 (100 %)
ABBOTT DIAGNOSTIC - ARCHITECT Anti-HCV (6C3728/6C3733/6C3734)	14	3 %	0 (0 %)	0 (0 %)	14 (100 %)
ABBOTT DIAGNOSTIC - PRISM Anti-HCV (6A52-48)	1	0 %	0 (0 %)	0 (0 %)	1 (100 %)
BIOMERIEUX - VIDAS Anti-HCV (30308)	25	5 %	0 (0 %)	1 (4 %)	24 (96 %)
BIORAD - Access HCV Ab PLUS (34330)	3	1 %	0 (0 %)	0 (0 %)	3 (100 %)
BIORAD - Access HCV Ab V3 (B33458)	45	9 %	0 (0 %)	0 (0 %)	45 (100 %)
BIORAD - Monolisa Anti-HCV PLUS Version 3 (72340/72341)	4	1 %	0 (0 %)	0 (0 %)	4 (100 %)
DIAPRO - HCVAb 4.0 (CVAB.CE)	2	0 %	0 (0 %)	0 (0 %)	2 (100 %)
DIASORIN - LIAISON XL murex HCV Ab (310240)	22	4 %	0 (0 %)	0 (0 %)	22 (100 %)
ORTHO - HCV Version 3.0 ELISA Test System (930820)	1	0 %	0 (0 %)	0 (0 %)	1 (100 %)
ORTHO - VITROS Anti-VHC (1318450)	6	1 %	1 (17 %)	0 (0 %)	5 (83 %)
ROCHE DIAGNOSTICS - Anti-HCV II (06427405190/06368921190)	79	16 %	0 (0 %)	0 (0 %)	79 (100 %)
ROCHE DIAGNOSTICS - Elecsys Anti-HCV II module e801 (07026889)	74	15 %	0 (0 %)	0 (0 %)	74 (100 %)
SIEMENS - ADVIA Centaur HCV (aHCV) (03438099)	26	5 %	0 (0 %)	0 (0 %)	26 (100 %)
SIEMENS - Atellica IM Hepatitis C (10995456)	38	8 %	0 (0 %)	0 (0 %)	38 (100 %)
SIEMENS - Enzygnost Anti-HCV 4.0 (OPIH035/OPIH055)	1	0 %	0 (0 %)	0 (0 %)	1 (100 %)

****Légende** :**

- **N** : nombre de réponses exploitables
- **%** : pourcentage de laboratoires par traitement
- **NEGATIF** : nombre de réponses négatives
- **DOUTEUX** : nombre de réponses douteuses
- **POSITIF** : nombre de réponses positives

Annexe II - Traitements statistiques quantitatifs conservés après analyse Hépatite C - Echantillon 2124

Paramètre : Dépistage des anticorps anti-HCV

Type de traitement	Description avant troncature					Description après troncature				Résultat de l'algorithme A			
	Ni	Nu	Min	Max	Med	N*	Min*	Max*	Med*	Moy r	u (moy r)	ET r	CV r(%)
Par réactif													
ABBOTT DIAGNOSTIC - PRISM Anti-HCV (6A52-48)	1	1	-	-	-	-	-	-	-	-	-	-	-
BIOMERIEUX - VIDAS Anti-HCV (30308)	25	25	1	3,67	2,69	24	2,12	3,67	2,705	2,755	0,08	0,313	11,37
BIORAD - Access HCV Ab PLUS (34330)	3	3	4,96	5,36	5,03	-	-	-	-	-	-	-	-
BIORAD - Access HCV Ab V3 (B33458)	45	45	4,42	6,63	5,23	45	4,42	6,63	5,23	5,237	0,069	0,372	7,1
BIORAD - Monolisa Anti-HCV PLUS Version 3 (72340/72341)	4	4	1,375	5,62	1,505	-	-	-	-	-	-	-	-
DIAPRO - HCVAb 4.0 (CVAB.CE)	2	2	-	-	-	-	-	-	-	-	-	-	-
DIASORIN - LIAISON XL murex HCV Ab (310240)	22	22	2,4	3,6	2,8	22	2,4	3,6	2,8	2,806	0,074	0,279	9,94
ORTHO - HCV Version 3.0 ELISA Test System (930820)	1	1	-	-	-	-	-	-	-	-	-	-	-
ORTHO - VITROS Anti-VHC (1318450)	6	6	0,01	8,03	7,365	-	-	-	-	-	-	-	-
ROCHE DIAGNOSTICS - Anti-HCV II (06427405190/06368921190)	79	79	68,51	330	85,04	78	68,51	101,5	84,775	84,523	0,816	5,767	6,82
ROCHE DIAGNOSTICS - Elecsys Anti-HCV II module e801 (07026889)	73	73	88,3	108	94,9	73	88,3	108	94,9	95,04	0,508	3,475	3,66
SIEMENS - ADVIA Centaur HCV (aHCV) (03438099)	26	26	2,61	3,72	3,135	26	2,61	3,72	3,135	3,14	0,075	0,308	9,8
SIEMENS - Atellica IM Hepatitis C (10995456)	38	38	2,41	3,44	2,9	38	2,41	3,44	2,9	2,909	0,038	0,19	6,52

****Légende**** Ni effectif initial Nu effectif utilisable Med médiane Min valeur minimale Max valeur maximale
Moy moyenne ET écart-type CV coefficient de variation $u_{(Moy r)}$ incertitude-type « * » après troncature « r » robuste

****Note**** Les résultats rendus avec les opérateurs de comparaison/signes (\geq / \leq / $<$ / $>$) sont ignorés d'où un Ni / Nu différent.

Type de traitement	Ni	Description avant troncature				Description après troncature				Résultat de l'algorithme A			
		Nu	Min	Max	Med	N*	Min*	Max*	Med*	Moy r	u (moy r)	ET r	CV r(%)
Par réactif (suite)													
SIEMENS - Enzygnost Anti-HCV 4.0 (OPIH035/OPIH055)	1	1	-	-	-	-	-	-	-	-	-	-	-

****Légende**** Ni effectif initial Nu effectif utilisable Med médiane Min valeur minimale Max valeur maximale
Moy moyenne ET écart-type CV coefficient de variation $u_{(Moy r)}$ incertitude-type « * » après troncature « r » robuste

****Note**** Les résultats rendus avec les opérateurs de comparaison/signes ($\geq / \leq / < / >$) sont ignorés d'où un Ni / Nu différent.

Les traitements n'ont pas été affichés pour les groupes de pairs suivants :

ABBOTT DIAGNOSTIC - Alinity i Anti-HCV (08P0622/08P0632) : Erreurs de sélection de référence du réactif ABBOTT.

ABBOTT DIAGNOSTIC - Alinity i Anti-HCV (08P0623/08P0633) : Erreurs de sélection de référence du réactif ABBOTT.

ABBOTT DIAGNOSTIC - ARCHITECT Anti-HCV (6C3727/6C3732/6C3737AC) : Erreurs de sélection de référence du réactif ABBOTT.

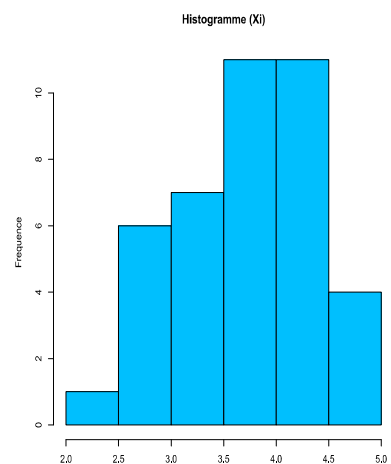
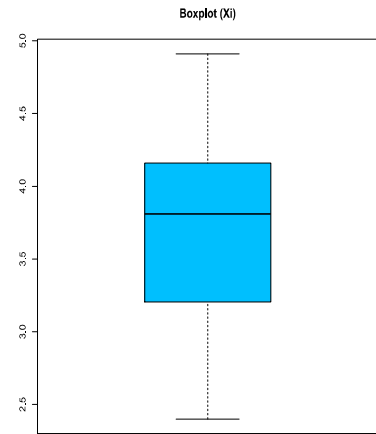
ABBOTT DIAGNOSTIC - ARCHITECT Anti-HCV (6C3728/6C3733/6C3738) : Erreurs de sélection de référence du réactif ABBOTT.

**Annexe III - Traitements statistiques quantitatifs initiaux
Hépatite C - Echantillon 2124**

Paramètre : Dépistage des anticorps anti-HCV

Traitement : ABBOTT DIAGNOSTIC - Alinity i Anti-HCV (08P0622/08P0632)

DESCRIPTION AVANT TRONCATURE	
Ni / Nu	41 / 40
Min	2,4
Max	4,91
Med	3,81
MAD	0,475
MADe	0,704
TYPE DE TRONCATURE : MADe	
Med - 5*MADe	0,289
Med + 5*MADe	7,331
Liste des valeurs aberrantes	
DESCRIPTION APRES TRONCATURE	
N*	40
Min*	2,4
Max*	4,91
Med*	3,81
RESULTAT DE L'ALGORITHME A	
Nombre d'itérations	8
Liste des valeurs extrêmes	2,68 (07A-1) / 4,87 (DA4-1) / 2,64 (DDA-1) / 4,82 (657-1) / 4,91 (10BF-1) / 2,71 (BDF-7) / 2,4 (A68-2) /
Moy r	3,719
ET r	0,724
CV r (%)	19,46
u (Moy r)	0,143
u (Moy r) négligeable?	VRAI



****Légende**** Ni effectif initial Nu effectif utilisable Med médiane Min/Max valeur minimale/maximale MAD/MADe écart absolu médian/pondéré
Moy moyenne ET écart-type CV coefficient de variation u_(Moy r) incertitude-type « * » après troncature « r » robuste

****Note**** Les résultats rendus avec les opérateurs de comparaison/signes (≥ / ≤ / < / >) sont ignorés d'où un Ni / Nu différent.

Annexe III - Traitements statistiques quantitatifs initiaux Hépatite C - Echantillon 2124

Paramètre : Dépistage des anticorps anti-HCV

Traitement : ABBOTT DIAGNOSTIC - Alinity i Anti-HCV (08P0623/08P0633)

DESCRIPTION AVANT TRONCATURE	
Ni / Nu	37 / 37
Min	2,7
Max	4,71
Med	4,11
MAD	0,16
MADe	0,237
TYPE DE TRONCATURE : MADe	
Med - 5*MADe	2,924
Med + 5*MADe	5,296
Liste des valeurs aberrantes	2,7 (E97-1) / 2,83 (174-1) /
DESCRIPTION APRES TRONCATURE	
N*	35
Min*	3,28
Max*	4,71
Med*	4,12
RESULTAT DE L'ALGORITHME A	
Nombre d'itérations	12
Liste des valeurs extrêmes	4,56 (C59-1) / 4,71 (A78-2) / 4,48 (DEB-3) / 4,54 (CBD-1) / 3,8 (4E8-1) / 3,41 (DB0-2) / 4,52 (122C-1) / 3,77 (A2F-1) / 3,28 (A94-1) / 3,69 (927-1) / 4,56 (C7D-1) /
Moy r	4,146
ET r	0,277
CV r (%)	6,68
u (Moy r)	0,059
u (Moy r) négligeable?	VRAI

Boxplot (Xi)

Histogramme (Xi)

****Légende**** Ni effectif initial Nu effectif utilisable Med médiane Min/Max valeur minimale/maximale MAD/MADe écart absolu médian/pondéré
Moy moyenne ET écart-type CV coefficient de variation u_(Moy r) incertitude-type « * » après troncature « r » robuste

****Note**** Les résultats rendus avec les opérateurs de comparaison/signes (≥ / ≤ / < / >) sont ignorés d'où un Ni / Nu différent.

Annexe III - Traitements statistiques quantitatifs initiaux Hépatite C - Echantillon 2124

Paramètre : Dépistage des anticorps anti-HCV

Traitement : ABBOTT DIAGNOSTIC - ARCHITECT Anti-HCV (6C3727/6C3732/6C3737AC)

DESCRIPTION AVANT TRONCATURE	
Ni / Nu	81 / 81
Min	2,43
Max	3,6
Med	3,04
MAD	0,17
MADe	0,252
TYPE DE TRONCATURE : MADe	
Med - 5*MADe	1,78
Med + 5*MADe	4,3
Liste des valeurs aberrantes	
DESCRIPTION APRES TRONCATURE	
N*	81
Min*	2,43
Max*	3,6
Med*	3,04
RESULTAT DE L'ALGORITHME A	
Nombre d'itérations	9
Liste des valeurs extrêmes	2,59 (A10-1) / 2,59 (EB1-2) / 2,5 (5C1-1) / 3,6 (D81-1) / 3,44 (1E4-1) / 3,43 (A97-1) / 3,44 (A97-2) / 3,53 (A24-2) / 2,43 (053-1) / 3,51 (8C3-1) / 2,58 (D62-1) / 3,44 (406-1) /
Moy r	3,046
ET r	0,262
CV r (%)	8,59
u (Moy r)	0,036
u (Moy r) négligeable?	VRAI

Boxplot (Xi)

Histogramme (Xi)

****Légende**** Ni effectif initial Nu effectif utilisable Med médiane Min/Max valeur minimale/maximale MAD/MADe écart absolu médian/pondéré
Moy moyenne ET écart-type CV coefficient de variation u_(Moy r) incertitude-type « * » après troncature « r » robuste

****Note**** Les résultats rendus avec les opérateurs de comparaison/signes (≥ / ≤ / < / >) sont ignorés d'où un Ni / Nu différent.

**Annexe III - Traitements statistiques quantitatifs initiaux
Hépatite C - Echantillon 2124**

Paramètre : Dépistage des anticorps anti-HCV

Traitement : ABBOTT DIAGNOSTIC - ARCHITECT Anti-HCV (6C3728/6C3733/6C3738)

DESCRIPTION AVANT TRONCATURE	
Ni / Nu	14 / 14
Min	2,66
Max	4,47
Med	3,91
MAD	0,365
MADe	0,541
TYPE DE TRONCATURE : MADe	
Med - 5*MADe	1,204
Med + 5*MADe	6,616
Liste des valeurs aberrantes	
DESCRIPTION APRES TRONCATURE	
N*	14
Min*	2,66
Max*	4,47
Med*	3,91
RESULTAT DE L'ALGORITHME A	
Nombre d'itérations	4
Liste des valeurs extrêmes	2,66 (0CC-1) / 2,74 (28D-2) / 2,7 (D45-1) / 3,06 (8EF-1) /
Moy r	3,622
ET r	0,727
CV r (%)	20,07
u (Moy r)	0,243
u (Moy r) négligeable?	FAUX

Boxplot (Xi)

Histogramme (Xi)

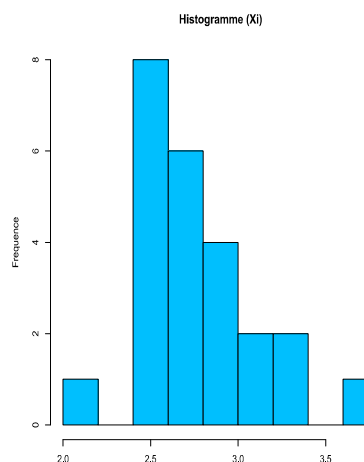
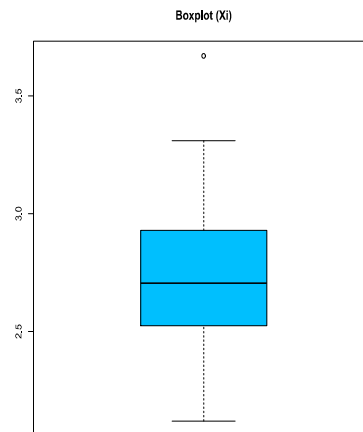
****Légende**** Ni effectif initial Nu effectif utilisable Med médiane Min/Max valeur minimale/maximale MAD/MADe écart absolu médian/pondéré
Moy moyenne ET écart-type CV coefficient de variation u_(Moy r) incertitude-type « * » après troncature « r » robuste

****Note**** Les résultats rendus avec les opérateurs de comparaison/signes (≥ / ≤ / < / >) sont ignorés d'où un Ni / Nu différent.

**Annexe III - Traitements statistiques quantitatifs initiaux
Hépatite C - Echantillon 2124**

**Paramètre : Dépistage des anticorps anti-HCV
Traitement : BIOMERIEUX - VIDAS Anti-HCV (30308)**

DESCRIPTION AVANT TRONCATURE	
Ni / Nu	25 / 25
Min	1
Max	3,67
Med	2,69
MAD	0,2
MADe	0,297
TYPE DE TRONCATURE : MADe	
Med - 5*MADe	1,207
Med + 5*MADe	4,173
Liste des valeurs aberrantes	1 (194-1) /
DESCRIPTION APRES TRONCATURE	
N*	24
Min*	2,12
Max*	3,67
Med*	2,705
RESULTAT DE L'ALGORITHME A	
Nombre d'itérations	13
Liste des valeurs extrêmes	2,12 (DB0-3) / 3,67 (78C-2) / 3,27 (C57-3) / 3,2 (4F3-2) / 3,31 (1008-2) /
Moy r	2,755
ET r	0,313
CV r (%)	11,37
u (Moy r)	0,08
u (Moy r) négligeable?	VRAI



****Légende**** Ni effectif initial Nu effectif utilisable Med médiane Min/Max valeur minimale/maximale MAD/MADe écart absolu médian/pondéré
Moy moyenne ET écart-type CV coefficient de variation u_(Moy r) incertitude-type « * » après troncature « r » robuste

****Note**** Les résultats rendus avec les opérateurs de comparaison/signes (≥ / ≤ / < / >) sont ignorés d'où un Ni / Nu différent.

**Annexe III - Traitements statistiques quantitatifs initiaux
Hépatite C - Echantillon 2124**

**Paramètre : Dépistage des anticorps anti-HCV
Traitement : BIORAD - Access HCV Ab V3 (B33458)**

DESCRIPTION AVANT TRONCATURE	
Ni / Nu	45 / 45
Min	4,42
Max	6,63
Med	5,23
MAD	0,23
MADe	0,341
TYPE DE TRONCATURE : MADe	
Med - 5*MADe	3,525
Med + 5*MADe	6,935
Liste des valeurs aberrantes	
DESCRIPTION APRES TRONCATURE	
N*	45
Min*	4,42
Max*	6,63
Med*	5,23
RESULTAT DE L'ALGORITHME A	
Nombre d'itérations	9
Liste des valeurs extrêmes	5,79 (CF9-1) / 6,09 (7EC-2) / 4,56 (E68-1) / 5,88 (E68-2) / 6,63 (A18-1) / 4,42 (6E2-1) / 4,69 (AB8-1) /
Moy r	5,237
ET r	0,372
CV r (%)	7,1
u (Moy r)	0,069
u (Moy r) négligeable?	VRAI

Boxplot (Xi)

Histogramme (Xi)

****Légende**** Ni effectif initial Nu effectif utilisable Med médiane Min/Max valeur minimale/maximale MAD/MADe écart absolu médian/pondéré Moy moyenne ET écart-type CV coefficient de variation u_(Moy r) incertitude-type « * » après troncature « r » robuste

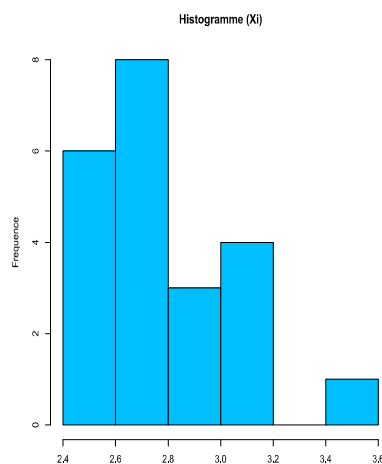
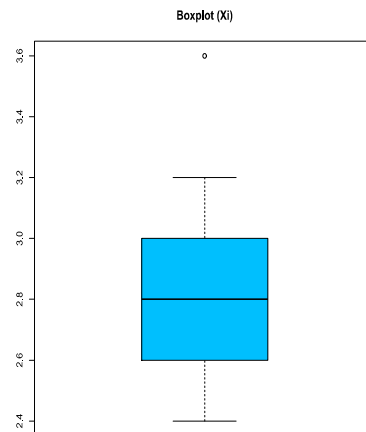
****Note**** Les résultats rendus avec les opérateurs de comparaison/signes (≥ / ≤ / < / >) sont ignorés d'où un Ni / Nu différent.

**Annexe III - Traitements statistiques quantitatifs initiaux
Hépatite C - Echantillon 2124**

Paramètre : Dépistage des anticorps anti-HCV

Traitement : DIASORIN - LIAISON XL murex HCV Ab (310240)

DESCRIPTION AVANT TRONCATURE	
Ni / Nu	22 / 22
Min	2,4
Max	3,6
Med	2,8
MAD	0,2
MADe	0,297
TYPE DE TRONCATURE : MADe	
Med - 5*MADe	1,317
Med + 5*MADe	4,283
Liste des valeurs aberrantes	
DESCRIPTION APRES TRONCATURE	
N*	22
Min*	2,4
Max*	3,6
Med*	2,8
RESULTAT DE L'ALGORITHME A	
Nombre d'itérations	6
Liste des valeurs extrêmes	3,6 (D83-1) /
Moy r	2,806
ET r	0,279
CV r (%)	9,94
u (Moy r)	0,074
u (Moy r) négligeable?	VRAI



****Légende**** Ni effectif initial Nu effectif utilisable Med médiane Min/Max valeur minimale/maximale MAD/MADe écart absolu médian/pondéré
Moy moyenne ET écart-type CV coefficient de variation u_(Moy r) incertitude-type « * » après troncature « r » robuste

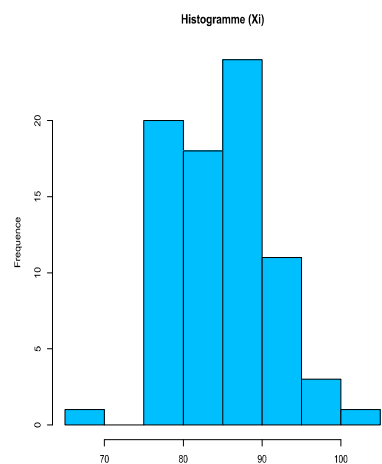
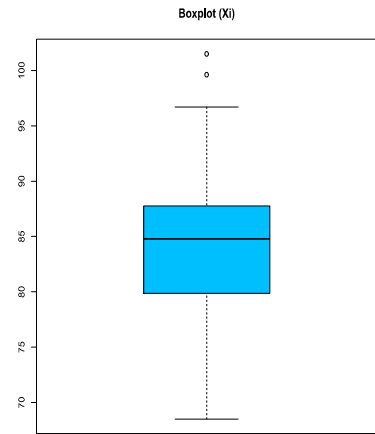
****Note**** Les résultats rendus avec les opérateurs de comparaison/signes (≥ / ≤ / < / >) sont ignorés d'où un Ni / Nu différent.

**Annexe III - Traitements statistiques quantitatifs initiaux
Hépatite C - Echantillon 2124**

Paramètre : Dépistage des anticorps anti-HCV

Traitement : ROCHE DIAGNOSTICS - Anti-HCV II (06427405190/06368921190)

DESCRIPTION AVANT TRONCATURE	
Ni / Nu	79 / 79
Min	68,51
Max	330
Med	85,04
MAD	3,99
MADe	5,916
TYPE DE TRONCATURE : MADe	
Med - 5*MADe	55,462
Med + 5*MADe	114,618
Liste des valeurs aberrantes	330 (94A-1) /
DESCRIPTION APRES TRONCATURE	
N*	78
Min*	68,51
Max*	101,5
Med*	84,775
RESULTAT DE L'ALGORITHME A	
Nombre d'itérations	11
Liste des valeurs extrêmes	96,69 (175-1) / 99,61 (461-1) / 94,74 (C46-1) / 76,16 (CAD-1) / 95,55 (786-1) / 75,7 (B41-1) / 101,5 (B79-2) / 93,18 (5C8-1) / 93,62 (B59-1) / 75,93 (0F3-2) / 68,51 (DBC-1) /
Moy r	84,523
ET r	5,767
CV r (%)	6,82
u (Moy r)	0,816
u (Moy r) négligeable?	VRAI



****Légende**** Ni effectif initial Nu effectif utilisable Med médiane Min/Max valeur minimale/maximale MAD/MADe écart absolu médian/pondéré
Moy moyenne ET écart-type CV coefficient de variation u_(Moy r) incertitude-type * * » après troncature « r » robuste

****Note**** Les résultats rendus avec les opérateurs de comparaison/signes (≥ / ≤ / < / >) sont ignorés d'où un Ni / Nu différent.

Annexe III - Traitements statistiques quantitatifs initiaux Hépatite C - Echantillon 2124

Paramètre : Dépistage des anticorps anti-HCV

Traitement : ROCHE DIAGNOSTICS - Elecsys Anti-HCV II module e801 (07026889190)

DESCRIPTION AVANT TRONCATURE	
Ni / Nu	73 / 73
Min	88,3
Max	108
Med	94,9
MAD	2,1
MADe	3,113
TYPE DE TRONCATURE : MADe	
Med - 5*MADe	79,333
Med + 5*MADe	110,467
Liste des valeurs aberrantes	
DESCRIPTION APRES TRONCATURE	
N*	73
Min*	88,3
Max*	108
Med*	94,9
RESULTAT DE L'ALGORITHME A	
Nombre d'itérations	15
Liste des valeurs extrêmes	89,7 (131-1) / 100 (BB4-1) / 101 (D1F-1) / 90,1 (D1F-2) / 103 (D1F-3) / 102 (47A-1) / 102 (C6F-2) / 90,2 (036-1) / 104 (65D-1) / 101 (65D-2) / 89,9 (CC8-1) / 103 (74C-1) / 88,3 (A32-1) / 108 (912-1) / 88,4 (981-2) /
Moy r	95,04
ET r	3,475
CV r (%)	3,66
u (Moy r)	0,508
u (Moy r) négligeable?	VRAI

Boxplot (Xi)

Histogramme (Xi)

****Légende**** Ni effectif initial Nu effectif utilisable Med médiane Min/Max valeur minimale/maximale MAD/MADe écart absolu médian/pondéré
Moy moyenne ET écart-type CV coefficient de variation u_(Moy r) incertitude-type « * » après troncature « r » robuste

****Note**** Les résultats rendus avec les opérateurs de comparaison/signes (≥ / ≤ / < / >) sont ignorés d'où un Ni / Nu différent.

**Annexe III - Traitements statistiques quantitatifs initiaux
Hépatite C - Echantillon 2124**

**Paramètre : Dépistage des anticorps anti-HCV
Traitement : SIEMENS - ADVIA Centaur HCV (aHCV) (03438099)**

DESCRIPTION AVANT TRONCATURE	
Ni / Nu	26 / 26
Min	2,61
Max	3,72
Med	3,135
MAD	0,23
MADe	0,341
TYPE DE TRONCATURE : MADe	
Med - 5*MADe	1,43
Med + 5*MADe	4,84
Liste des valeurs aberrantes	
DESCRIPTION APRES TRONCATURE	
N*	26
Min*	2,61
Max*	3,72
Med*	3,135
RESULTAT DE L'ALGORITHME A	
Nombre d'itérations	7
Liste des valeurs extrêmes	3,72 (8F6-2) / 2,61 (91F-2) /
Moy r	3,14
ET r	0,308
CV r (%)	9,8
u (Moy r)	0,075
u (Moy r) négligeable?	VRAI

Boxplot (Xi)

Histogramme (Xi)

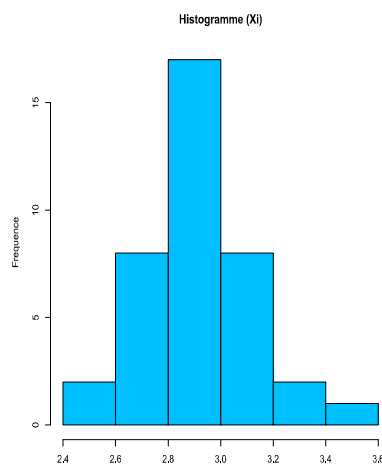
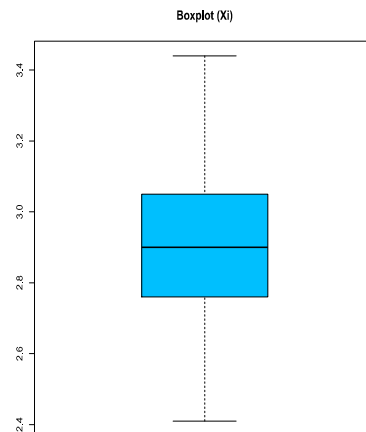
****Légende**** Ni effectif initial Nu effectif utilisable Med médiane Min/Max valeur minimale/maximale MAD/MADe écart absolu médian/pondéré
Moy moyenne ET écart-type CV coefficient de variation u_(Moy r) incertitude-type « * » après troncature « r » robuste

****Note**** Les résultats rendus avec les opérateurs de comparaison/signes (≥ / ≤ / < / >) sont ignorés d'où un Ni / Nu différent.

**Annexe III - Traitements statistiques quantitatifs initiaux
Hépatite C - Echantillon 2124**

**Paramètre : Dépistage des anticorps anti-HCV
Traitement : SIEMENS - Atellica IM Hepatitis C (10995456)**

DESCRIPTION AVANT TRONCATURE	
Ni / Nu	38 / 38
Min	2,41
Max	3,44
Med	2,9
MAD	0,145
MADe	0,215
TYPE DE TRONCATURE : MADe	
Med - 5*MADe	1,825
Med + 5*MADe	3,975
Liste des valeurs aberrantes	
DESCRIPTION APRES TRONCATURE	
N*	38
Min*	2,41
Max*	3,44
Med*	2,9
RESULTAT DE L'ALGORITHME A	
Nombre d'itérations	9
Liste des valeurs extrêmes	3,25 (C5D-2) / 3,44 (0A5-1) / 3,21 (935-1) / 2,41 (A52-1) / 2,57 (164-1) /
Moy r	2,909
ET r	0,19
CV r (%)	6,52
u (Moy r)	0,038
u (Moy r) négligeable?	VRAI



****Légende**** Ni effectif initial Nu effectif utilisable Med médiane Min/Max valeur minimale/maximale MAD/MADe écart absolu médian/pondéré Moy moyenne ET écart-type CV coefficient de variation u_(Moy r) incertitude-type « * » après troncature « r » robuste

****Note**** Les résultats rendus avec les opérateurs de comparaison/signes (≥ / ≤ / < / >) sont ignorés d'où un Ni / Nu différent.

Annexe I - Traitements statistiques qualitatifs

HIV - Echantillon 2124

Paramètre : Dépistage Ag/Ac

Valeur assignée : Positif

	N	%	Négatif	Douteux	Positif
Toute technique					
Toute technique	555	100 %	19 (3 %)	0 (0 %)	536 (97 %)
Par réactif					
ABBOTT DIAGNOSTIC - Alinity i HIV Ag/Ab Combo Reagent Kit (8P07	72	13 %	0 (0 %)	0 (0 %)	72 (100 %)
ABBOTT DIAGNOSTIC - ARCHITECT HIV Ag/Ab combo (4J27)	102	18 %	0 (0 %)	0 (0 %)	102 (100 %)
ABBOTT DIAGNOSTIC - DETERMINE HIV ULTRA (7D2846/7D2847)	11	2 %	11 (100 %)	0 (0 %)	0 (0 %)
ABBOTT DIAGNOSTIC - Prism HIV O Plus (3D34-48)	1	0 %	0 (0 %)	0 (0 %)	1 (100 %)
ALERE MEDICAL CO. LTD - Determine HIV-1/2 (7D2346/7D2347)	5	1 %	5 (100 %)	0 (0 %)	0 (0 %)
BIOLYTICAL - INSTI - VIH-1/2 (90-10XX)	1	0 %	1 (100 %)	0 (0 %)	0 (0 %)
BIOMERIEUX - VIDAS HIV DUO Quick (30447)	27	5 %	0 (0 %)	0 (0 %)	27 (100 %)
BIOMERIEUX - VIDAS HIV DUO Ultra (30443)	11	2 %	0 (0 %)	0 (0 %)	11 (100 %)
BIORAD - ACCESS HIV Combo (A59428)	52	9 %	0 (0 %)	0 (0 %)	52 (100 %)
BIORAD - Genie Fast HIV 1/2 (72227/72230/72247)	1	0 %	1 (100 %)	0 (0 %)	0 (0 %)
BIORAD - Genscreen ULTRA HIV Ag-Ab (72386/72388)	2	0 %	0 (0 %)	0 (0 %)	2 (100 %)
DIAPRO - HIV Ab/Ag (IVCOMB.CE)	1	0 %	0 (0 %)	0 (0 %)	1 (100 %)
DIASORIN - LIAISON XL murex HIV Ag/Ab (310260)	25	5 %	0 (0 %)	0 (0 %)	25 (100 %)
DIASORIN - Murex HIV Ag/Ab Combination (7G79-09/7G79-11)	1	0 %	0 (0 %)	0 (0 %)	1 (100 %)
ORTHO - VITROS HIV Combo (6842779)	4	1 %	1 (25 %)	0 (0 %)	3 (75 %)
Premier Medical - First Response HIV 1-2.O Card Test (105FRC25CE/	1	0 %	0 (0 %)	0 (0 %)	1 (100 %)
ROCHE DIAGNOSTICS - Elecsys HIV Combi TP (08924163190/08924	66	12 %	0 (0 %)	0 (0 %)	66 (100 %)
ROCHE DIAGNOSTICS - Elecsys HIV Duo module e801 (07229542190	20	4 %	0 (0 %)	0 (0 %)	20 (100 %)
ROCHE DIAGNOSTICS - Elecsys HIV Duo module e801 (08836973190	58	10 %	0 (0 %)	0 (0 %)	58 (100 %)
ROCHE DIAGNOSTICS - HIV COMBI PT (05390095190/07914504190	28	5 %	0 (0 %)	0 (0 %)	28 (100 %)
SIEMENS - ADVIA Centaur HIV 1/O/2 Enhanced (EHIV) (01463908)	2	0 %	0 (0 %)	0 (0 %)	2 (100 %)
SIEMENS - ADVIA Centaur HIV Ag/Ab Combo (CHIV) (06520528)	28	5 %	0 (0 %)	0 (0 %)	28 (100 %)
SIEMENS - Atellica IM HIV Ag/Ab Combo (10995527)	36	6 %	0 (0 %)	0 (0 %)	36 (100 %)

****Légende** :**

- **N** : nombre de réponses exploitables
- **%** : pourcentage de laboratoires par traitement
- **NEGATIF** : nombre de réponses négatives
- **DOUTEUX** : nombre de réponses douteuses
- **POSITIF** : nombre de réponses positives

Annexe II - Traitements statistiques quantitatifs conservés après analyse HIV - Echantillon 2124

Paramètre : Dépistage Ag/Ac

Type de traitement	Description avant troncature					Description après troncature				Résultat de l'algorithme A			
	Ni	Nu	Min	Max	Med	N*	Min*	Max*	Med*	Moy r	u (moy r)	ET r	CV r(%)
Par réactif													
ABBOTT DIAGNOSTIC - Alinity i HIV Ag/Ab Combo Reagent Kit (8P0	72	72	9,46	19,1	14,115	70	10,04	17,97	14,115	14,127	0,145	0,971	6,87
ABBOTT DIAGNOSTIC - ARCHITECT HIV Ag/Ab combo (4J27)	101	101	11,73	22,16	14,92	101	11,73	22,16	14,92	15,111	0,199	1,598	10,57
ABBOTT DIAGNOSTIC - Prism HIV O Plus (3D34-48)	1	1	-	-	-	-	-	-	-	-	-	-	-
ALERE MEDICAL CO. LTD - Determine HIV-1/2 (7D2346/7D2347)	1	0	-	-	-	-	-	-	-	-	-	-	-
BIOMERIEUX - VIDAS HIV DUO Quick (30447)	27	27	19,9	34,52	24,93	26	19,9	30,11	24,67	24,655	0,513	2,091	8,48
BIOMERIEUX - VIDAS HIV DUO Ultra (30443)	11	11	12,96	22,19	17,2	11	12,96	22,19	17,2	17,381	1,182	3,137	18,05
BIORAD - ACCESS HIV Combo (A59428)	52	52	18,7	31,36	22,98	52	18,7	31,36	22,98	23,25	0,418	2,413	10,38
BIORAD - Genscreen ULTRA HIV Ag-Ab (72386/72388)	2	2	-	-	-	-	-	-	-	-	-	-	-
DIAPRO - HIV Ab/Ag (IVCOMB.CE)	1	0	-	-	-	-	-	-	-	-	-	-	-
DIASORIN - LIAISON XL murex HIV Ag/Ab (310260)	24	24	7,15	17,4	8,425	23	7,15	10,5	8,4	8,565	0,223	0,856	9,99
DIASORIN - Murex HIV Ag/Ab Combination (7G79-09/7G79-11)	1	1	-	-	-	-	-	-	-	-	-	-	-
ORTHO - VITROS HIV Combo (6842779)	4	4	0,09	13,6	12,295	-	-	-	-	-	-	-	-
ROCHE DIAGNOSTICS - Elecsys HIV Combi TP (08924163190/08924	66	66	80,1	375,9	320,05	65	271,2	375,9	320,1	318,34	2,276	14,681	4,61
ROCHE DIAGNOSTICS - Elecsys HIV Duo module e801 (0722954219	20	20	188	2786	229	19	188	248	223	224,301	6,037	21,052	9,39
ROCHE DIAGNOSTICS - Elecsys HIV Duo module e801 (0883697319	57	57	180	254	224	57	180	254	224	224,604	2,548	15,392	6,85
ROCHE DIAGNOSTICS - HIV COMBI PT (05390095190/07914504190	28	28	207	378,7	310,35	28	207	378,7	310,35	311,959	5,737	24,287	7,79
SIEMENS - ADVIA Centaur HIV 1/0/2 Enhanced (EHIV) (01463908)	2	2	-	-	-	-	-	-	-	-	-	-	-

****Légende**** Ni effectif initial Nu effectif utilisable Med médiane Min valeur minimale Max valeur maximale
Moy moyenne ET écart-type CV coefficient de variation $u_{(Moy r)}$ incertitude-type « * » après troncature « r » robuste

****Note**** Les résultats rendus avec les opérateurs de comparaison/signes (\geq / \leq / $<$ / $>$) sont ignorés d'où un Ni / Nu différent.

Type de traitement	Ni	Description avant troncature				Description après troncature				Résultat de l'algorithme A			
		Nu	Min	Max	Med	N*	Min*	Max*	Med*	Moy r	u (moy r)	ET r	CV r(%)
Par réactif (suite)													
SIEMENS - ADVIA Centaur HIV Ag/Ab Combo (CHIV) (06520528)	28	28	3,3	5,15	4,02	28	3,3	5,15	4,02	4,026	0,095	0,404	10,04
SIEMENS - Atellica IM HIV Ag/Ab Combo (10995527)	36	36	3,363	4,51	3,985	36	3,363	4,51	3,985	4,055	0,071	0,339	8,35

****Légende**** Ni effectif initial Nu effectif utilisable Med médiane Min valeur minimale Max valeur maximale
Moy moyenne ET écart-type CV coefficient de variation $u_{(Moy r)}$ incertitude-type « * » après troncature « r » robuste

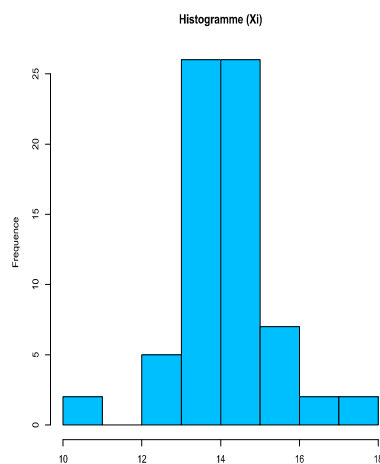
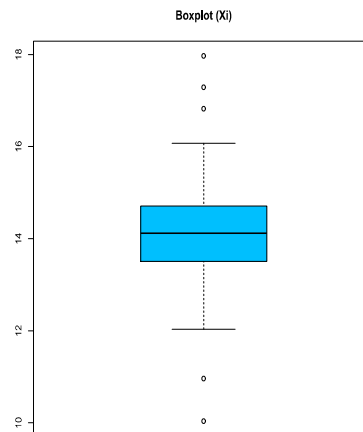
****Note**** Les résultats rendus avec les opérateurs de comparaison/signes ($\geq / \leq / < / >$) sont ignorés d'où un Ni / Nu différent.

**Annexe III - Traitements statistiques quantitatifs initiaux
HIV - Echantillon 2124**

Paramètre : Dépistage Ag/Ac

Traitement : ABBOTT DIAGNOSTIC - Alinity i HIV Ag/Ab Combo Reagent Kit (8P07)

DESCRIPTION AVANT TRONCATURE	
Ni / Nu	72 / 72
Min	9,46
Max	19,1
Med	14,115
MAD	0,615
MADe	0,912
TYPE DE TRONCATURE : MADe	
Med - 5*MADe	9,556
Med + 5*MADe	18,674
Liste des valeurs aberrantes	19,1 (11D0-2) / 9,46 (122-2) /
DESCRIPTION APRES TRONCATURE	
N*	70
Min*	10,04
Max*	17,97
Med*	14,115
RESULTAT DE L'ALGORITHME A	
Nombre d'itérations	12
Liste des valeurs extrêmes	12,389 (932-2) / 12,03 (C59-1) / 16,07 (DDE-2) / 12,04 (07A-1) / 12,76 (1F0-2) / 15,57 (C74-1) / 10,04 (122-1) / 10,96 (DDA-1) / 15,48 (B8F-1) / 15,52 (10BF-2) / 17,29 (AB2-1) / 16,82 (AB2-2) / 17,97 (29F-1) / 15,81 (2C2-1) /
Moy r	14,127
ET r	0,971
CV r (%)	6,87
u (Moy r)	0,145
u (Moy r) négligeable?	VRAI



****Légende**** Ni effectif initial Nu effectif utilisable Med médiane Min/Max valeur minimale/maximale MAD/MADe écart absolu médian/pondéré Moy moyenne ET écart-type CV coefficient de variation u_(Moy r) incertitude-type « * » après troncature « r » robuste

****Note**** Les résultats rendus avec les opérateurs de comparaison/signes (≥ / ≤ / < / >) sont ignorés d'où un Ni / Nu différent.

**Annexe III - Traitements statistiques quantitatifs initiaux
HIV - Echantillon 2124**

Paramètre : Dépistage Ag/Ac

Traitement : ABBOTT DIAGNOSTIC - ARCHITECT HIV Ag/Ab combo (4J27)

DESCRIPTION AVANT TRONCATURE	
Ni / Nu	101 / 101
Min	11,73
Max	22,16
Med	14,92
MAD	1,04
MADe	1,542
TYPE DE TRONCATURE : MADe	
Med - 5*MADe	7,21
Med + 5*MADe	22,63
Liste des valeurs aberrantes	
DESCRIPTION APRES TRONCATURE	
N*	101
Min*	11,73
Max*	22,16
Med*	14,92
RESULTAT DE L'ALGORITHME A	
Nombre d'itérations	12
Liste des valeurs extrêmes	17,97 (11E8-1) / 18,24 (A5C-2) / 11,73 (OCC-1) / 17,46 (291-1) / 18,19 (1E4-1) / 22,16 (FF2-1) / 19,59 (9A0-1) / 17,38 (D62-1) / 12,7 (007-1) / 17,36 (4F1-2) / 17,6 (226-2) / 18,84 (2C3-2) / 21,29 (406-1) / 18,85 (C7C-2) / 20,27 (8EF-1) /
Moy r	15,111
ET r	1,598
CV r (%)	10,57
u (Moy r)	0,199
u (Moy r) négligeable?	VRAI

****Légende**** Ni effectif initial Nu effectif utilisable Med médiane Min/Max valeur minimale/maximale MAD/MADe écart absolu médian/pondéré
Moy moyenne ET écart-type CV coefficient de variation u_(Moy r) incertitude-type « * » après troncature « r » robuste

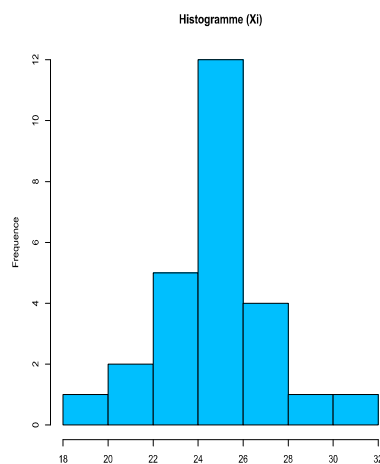
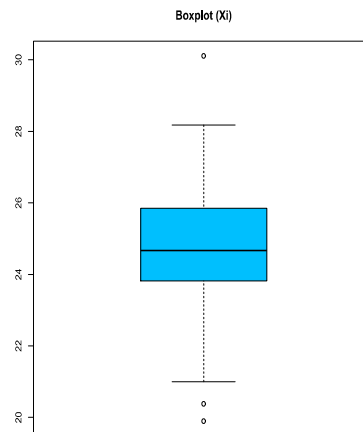
****Note**** Les résultats rendus avec les opérateurs de comparaison/signes (≥ / ≤ / < / >) sont ignorés d'où un Ni / Nu différent.

**Annexe III - Traitements statistiques quantitatifs initiaux
HIV - Echantillon 2124**

Paramètre : Dépistage Ag/Ac

Traitement : BIOMERIEUX - VIDAS HIV DUO Quick (30447)

DESCRIPTION AVANT TRONCATURE	
Ni / Nu	27 / 27
Min	19,9
Max	34,52
Med	24,93
MAD	1,11
MADe	1,646
TYPE DE TRONCATURE : MADe	
Med - 5*MADe	16,702
Med + 5*MADe	33,158
Liste des valeurs aberrantes	34,52 (AE5-2) /
DESCRIPTION APRES TRONCATURE	
N*	26
Min*	19,9
Max*	30,11
Med*	24,67
RESULTAT DE L'ALGORITHME A	
Nombre d'itérations	21
Liste des valeurs extrêmes	22,2 (302-2) / 19,9 (92A-2) / 27,39 (126-2) / 30,11 (032-2) / 28,18 (14C-1) / 21 (561-1) / 20,38 (97D-2) /
Moy r	24,655
ET r	2,091
CV r (%)	8,48
u (Moy r)	0,513
u (Moy r) négligeable?	VRAI



****Légende**** Ni effectif initial Nu effectif utilisable Med médiane Min/Max valeur minimale/maximale MAD/MADe écart absolu médian/pondéré
Moy moyenne ET écart-type CV coefficient de variation u_(Moy r) incertitude-type « * » après troncature « r » robuste

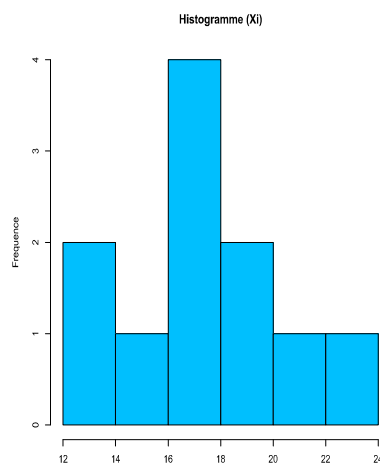
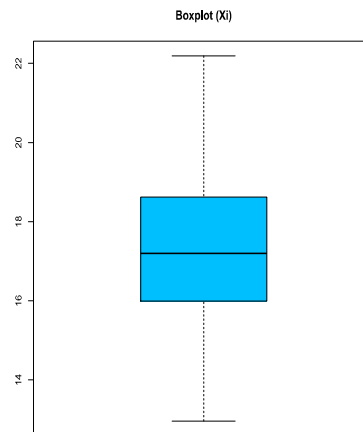
****Note**** Les résultats rendus avec les opérateurs de comparaison/signes (≥ / ≤ / < / >) sont ignorés d'où un Ni / Nu différent.

**Annexe III - Traitements statistiques quantitatifs initiaux
HIV - Echantillon 2124**

Paramètre : Dépistage Ag/Ac

Traitement : BIOMERIEUX - VIDAS HIV DUO Ultra (30443)

DESCRIPTION AVANT TRONCATURE	
Ni / Nu	11 / 11
Min	12,96
Max	22,19
Med	17,2
MAD	1,72
MADe	2,55
TYPE DE TRONCATURE : MADe	
Med - 5*MADe	4,45
Med + 5*MADe	29,95
Liste des valeurs aberrantes	
DESCRIPTION APRES TRONCATURE	
N*	11
Min*	12,96
Max*	22,19
Med*	17,2
RESULTAT DE L'ALGORITHME A	
Nombre d'itérations	13
Liste des valeurs extrêmes	12,96 (A91-2) / 22,19 (A40-2) /
Moy r	17,381
ET r	3,137
CV r (%)	18,05
u (Moy r)	1,182
u (Moy r) négligeable?	FAUX



****Légende**** Ni effectif initial Nu effectif utilisable Med médiane Min/Max valeur minimale/maximale MAD/MADe écart absolu médian/pondéré
Moy moyenne ET écart-type CV coefficient de variation u_(Moy r) incertitude-type « * » après troncature « r » robuste

****Note**** Les résultats rendus avec les opérateurs de comparaison/signes (≥ / ≤ / < / >) sont ignorés d'où un Ni / Nu différent.

**Annexe III - Traitements statistiques quantitatifs initiaux
HIV - Echantillon 2124**

Paramètre : Dépistage Ag/Ac

Traitement : BIORAD - ACCESS HIV Combo (A59428)

DESCRIPTION AVANT TRONCATURE	
Ni / Nu	52 / 52
Min	18,7
Max	31,36
Med	22,98
MAD	1,67
MADe	2,476
TYPE DE TRONCATURE : MADe	
Med - 5*MADe	10,6
Med + 5*MADe	35,36
Liste des valeurs aberrantes	
DESCRIPTION APRES TRONCATURE	
N*	52
Min*	18,7
Max*	31,36
Med*	22,98
RESULTAT DE L'ALGORITHME A	
Nombre d'itérations	11
Liste des valeurs extrêmes	28,01 (CF9-2) / 28,45 (A40-1) / 31,29 (267-1) / 26,9 (D1D-1) / 31,36 (E28-1) / 18,7 (EE7-2) /
Moy r	23,25
ET r	2,413
CV r (%)	10,38
u (Moy r)	0,418
u (Moy r) négligeable?	VRAI

Boxplot (Xi)

Histogramme (Xi)

****Légende**** Ni effectif initial Nu effectif utilisable Med médiane Min/Max valeur minimale/maximale MAD/MADe écart absolu médian/pondéré
Moy moyenne ET écart-type CV coefficient de variation u_(Moy r) incertitude-type « * » après troncature « r » robuste

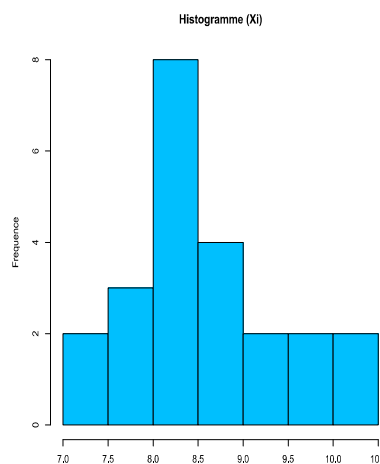
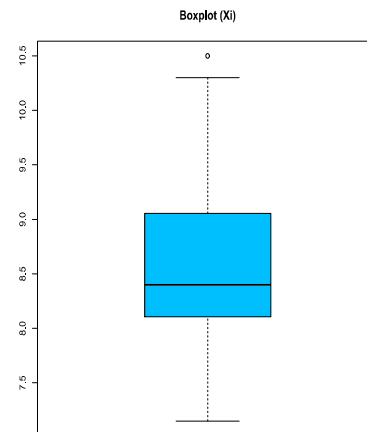
****Note**** Les résultats rendus avec les opérateurs de comparaison/signes (≥ / ≤ / < / >) sont ignorés d'où un Ni / Nu différent.

**Annexe III - Traitements statistiques quantitatifs initiaux
HIV - Echantillon 2124**

Paramètre : Dépistage Ag/Ac

Traitement : DIASORIN - LIAISON XL murex HIV Ag/Ab (310260)

DESCRIPTION AVANT TRONCATURE	
Ni / Nu	24 / 24
Min	7,15
Max	17,4
Med	8,425
MAD	0,565
MADe	0,838
TYPE DE TRONCATURE : MADe	
Med - 5*MADe	4,237
Med + 5*MADe	12,613
Liste des valeurs aberrantes	17,4 (CBD-2) /
DESCRIPTION APRES TRONCATURE	
N*	23
Min*	7,15
Max*	10,5
Med*	8,4
RESULTAT DE L'ALGORITHME A	
Nombre d'itérations	17
Liste des valeurs extrêmes	10,5 (7B8-2) / 9,96 (D29-2) / 10,3 (D62-2) / 7,15 (933-3) /
Moy r	8,565
ET r	0,856
CV r (%)	9,99
u (Moy r)	0,223
u (Moy r) négligeable?	VRAI



****Légende**** Ni effectif initial Nu effectif utilisable Med médiane Min/Max valeur minimale/maximale MAD/MADe écart absolu médian/pondéré Moy moyenne ET écart-type CV coefficient de variation u_(Moy r) incertitude-type « * » après troncature « r » robuste

****Note**** Les résultats rendus avec les opérateurs de comparaison/signes (≥ / ≤ / < / >) sont ignorés d'où un Ni / Nu différent.

Annexe III - Traitements statistiques quantitatifs initiaux HIV - Echantillon 2124

Paramètre : Dépistage Ag/Ac

Traitement : ROCHE DIAGNOSTICS - Elecsys HIV Combi TP (08924163190/08924180190)

DESCRIPTION AVANT TRONCATURE	
Ni / Nu	66 / 66
Min	80,1
Max	375,9
Med	320,05
MAD	9,85
MADe	14,604
TYPE DE TRONCATURE : MADe	
Med - 5*MADe	247,032
Med + 5*MADe	393,068
Liste des valeurs aberrantes	80,1 (94A-1) /
DESCRIPTION APRES TRONCATURE	
N*	65
Min*	271,2
Max*	375,9
Med*	320,1
RESULTAT DE L'ALGORITHME A	
Nombre d'itérations	17
Liste des valeurs extrêmes	342,9 (151-1) / 283,3 (02F-1) / 271,2 (C46-2) / 297 (2B1-1) / 289,6 (B79-2) / 360,7 (A3F-1) / 375,9 (74C-2) / 294,7 (10A-1) / 292,3 (C8F-1) / 287,8 (C8F-2) / 280,1 (DBC-1) /
Moy r	318,34
ET r	14,681
CV r (%)	4,61
u (Moy r)	2,276
u (Moy r) négligeable?	VRAI

Boxplot (Xi)

Histogramme (Xi)

****Légende**** Ni effectif initial Nu effectif utilisable Med médiane Min/Max valeur minimale/maximale MAD/MADe écart absolu médian/pondéré
Moy moyenne ET écart-type CV coefficient de variation u_(Moy r) incertitude-type « * » après troncature « r » robuste

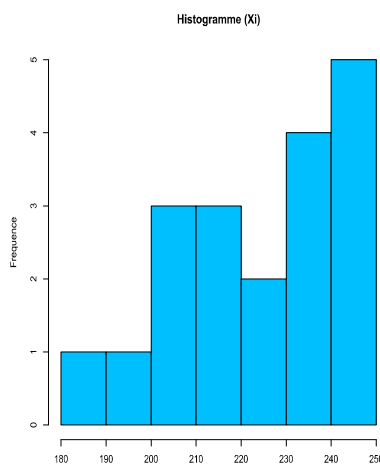
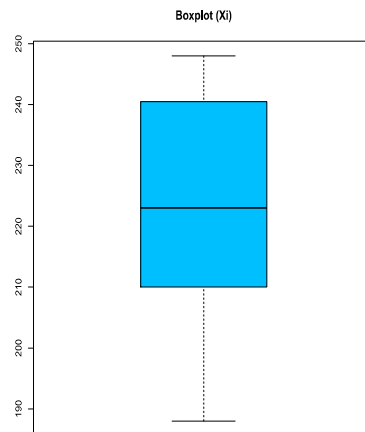
****Note**** Les résultats rendus avec les opérateurs de comparaison/signes (≥ / ≤ / < / >) sont ignorés d'où un Ni / Nu différent.

**Annexe III - Traitements statistiques quantitatifs initiaux
HIV - Echantillon 2124**

Paramètre : Dépistage Ag/Ac

Traitement : ROCHE DIAGNOSTICS - Elecsys HIV Duo module e801 (07229542190)

DESCRIPTION AVANT TRONCATURE	
Ni / Nu	20 / 20
Min	188
Max	2786
Med	229
MAD	17
MADe	25,204
TYPE DE TRONCATURE : MADe	
Med - 5*MADe	102,979
Med + 5*MADe	355,021
Liste des valeurs aberrantes	2786 (2B5-1) /
DESCRIPTION APRES TRONCATURE	
N*	19
Min*	188
Max*	248
Med*	223
RESULTAT DE L'ALGORITHME A	
Nombre d'itérations	9
Liste des valeurs extrêmes	188 (A92-2) /
Moy r	224,301
ET r	21,052
CV r (%)	9,39
u (Moy r)	6,037
u (Moy r) négligeable?	VRAI



****Légende**** Ni effectif initial Nu effectif utilisable Med médiane Min/Max valeur minimale/maximale MAD/MADe écart absolu médian/pondéré
Moy moyenne ET écart-type CV coefficient de variation u_(Moy r) incertitude-type « * » après troncature « r » robuste

****Note**** Les résultats rendus avec les opérateurs de comparaison/signes (≥ / ≤ / < / >) sont ignorés d'où un Ni / Nu différent.

**Annexe III - Traitements statistiques quantitatifs initiaux
HIV - Echantillon 2124**

Paramètre : Dépistage Ag/Ac

Traitement : ROCHE DIAGNOSTICS - Elecsys HIV Duo module e801 (08836973190)

DESCRIPTION AVANT TRONCATURE	
Ni / Nu	57 / 57
Min	180
Max	254
Med	224
MAD	11
MADe	16,309
TYPE DE TRONCATURE : MADe	
Med - 5*MADe	142,457
Med + 5*MADe	305,543
Liste des valeurs aberrantes	
DESCRIPTION APRES TRONCATURE	
N*	57
Min*	180
Max*	254
Med*	224
RESULTAT DE L'ALGORITHME A	
Nombre d'itérations	9
Liste des valeurs extrêmes	180 (BB4-2) / 200 (D1F-2) / 250 (A23-1) / 254 (65D-2) /
Moy r	224,604
ET r	15,392
CV r (%)	6,85
u (Moy r)	2,548
u (Moy r) négligeable?	VRAI

Boxplot (Xi)

Histogramme (Xi)

****Légende**** Ni effectif initial Nu effectif utilisable Med médiane Min/Max valeur minimale/maximale MAD/MADe écart absolu médian/pondéré
Moy moyenne ET écart-type CV coefficient de variation u_(Moy r) incertitude-type « * » après troncature « r » robuste

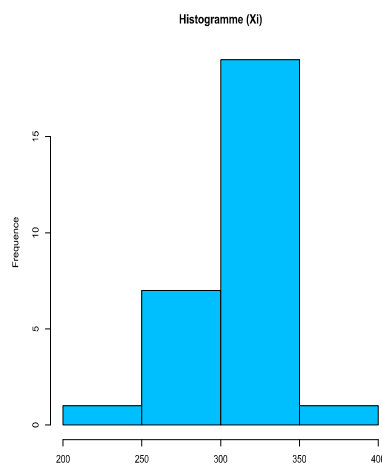
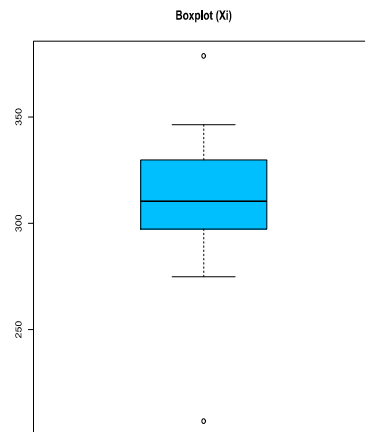
****Note**** Les résultats rendus avec les opérateurs de comparaison/signes (≥ / ≤ / < / >) sont ignorés d'où un Ni / Nu différent.

**Annexe III - Traitements statistiques quantitatifs initiaux
HIV - Echantillon 2124**

Paramètre : Dépistage Ag/Ac

Traitement : ROCHE DIAGNOSTICS - HIV COMBI PT (05390095190/07914504190)

DESCRIPTION AVANT TRONCATURE	
Ni / Nu	28 / 28
Min	207
Max	378,7
Med	310,35
MAD	17,85
MADe	26,464
TYPE DE TRONCATURE : MADe	
Med - 5*MADe	178,028
Med + 5*MADe	442,672
Liste des valeurs aberrantes	
DESCRIPTION APRES TRONCATURE	
N*	28
Min*	207
Max*	378,7
Med*	310,35
RESULTAT DE L'ALGORITHME A	
Nombre d'itérations	12
Liste des valeurs extrêmes	378,7 (1B4-1) / 207 (1B3-2) / 274,9 (B41-1) /
Moy r	311,959
ET r	24,287
CV r (%)	7,79
u (Moy r)	5,737
u (Moy r) négligeable?	VRAI



****Légende**** Ni effectif initial Nu effectif utilisable Med médiane Min/Max valeur minimale/maximale MAD/MADe écart absolu médian/pondéré Moy moyenne ET écart-type CV coefficient de variation $u_{(Moy r)}$ incertitude-type « * » après troncature « r » robuste

****Note**** Les résultats rendus avec les opérateurs de comparaison/signes ($\geq / \leq / < / >$) sont ignorés d'où un Ni / Nu différent.

**Annexe III - Traitements statistiques quantitatifs initiaux
HIV - Echantillon 2124**

Paramètre : Dépistage Ag/Ac

Traitement : SIEMENS - ADVIA Centaur HIV Ag/Ab Combo (CHIV) (06520528)

DESCRIPTION AVANT TRONCATURE	
Ni / Nu	28 / 28
Min	3,3
Max	5,15
Med	4,02
MAD	0,237
MADe	0,351
TYPE DE TRONCATURE : MADe	
Med - 5*MADe	2,263
Med + 5*MADe	5,777
Liste des valeurs aberrantes	
DESCRIPTION APRES TRONCATURE	
N*	28
Min*	3,3
Max*	5,15
Med*	4,02
RESULTAT DE L'ALGORITHME A	
Nombre d'itérations	13
Liste des valeurs extrêmes	3,3 (2A5-1) / 4,83 (E6A-1) / 5,15 (96A-1) / 3,425 (866-2) / 4,607 (01C-1) / 4,677 (01C-2) /
Moy r	4,026
ET r	0,404
CV r (%)	10,04
u (Moy r)	0,095
u (Moy r) négligeable?	VRAI

****Légende**** Ni effectif initial Nu effectif utilisable Med médiane Min/Max valeur minimale/maximale MAD/MADe écart absolu médian/pondéré
Moy moyenne ET écart-type CV coefficient de variation u_(Moy r) incertitude-type * * » après troncature « r » robuste

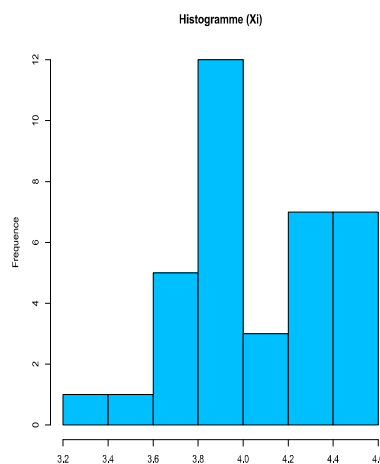
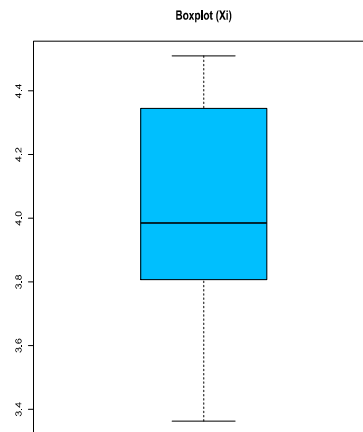
****Note**** Les résultats rendus avec les opérateurs de comparaison/signes (≥ / ≤ / < / >) sont ignorés d'où un Ni / Nu différent.

**Annexe III - Traitements statistiques quantitatifs initiaux
HIV - Echantillon 2124**

Paramètre : Dépistage Ag/Ac

Traitement : SIEMENS - Atellica IM HIV Ag/Ab Combo (10995527)

DESCRIPTION AVANT TRONCATURE	
Ni / Nu	36 / 36
Min	3,363
Max	4,51
Med	3,985
MAD	0,255
MADe	0,378
TYPE DE TRONCATURE : MADe	
Med - 5*MADe	2,095
Med + 5*MADe	5,875
Liste des valeurs aberrantes	
DESCRIPTION APRES TRONCATURE	
N*	36
Min*	3,363
Max*	4,51
Med*	3,985
RESULTAT DE L'ALGORITHME A	
Nombre d'itérations	6
Liste des valeurs extrêmes	3,363 (1F3-2) /
Moy r	4,055
ET r	0,339
CV r (%)	8,35
u (Moy r)	0,071
u (Moy r) négligeable?	VRAI



****Légende**** Ni effectif initial Nu effectif utilisable Med médiane Min/Max valeur minimale/maximale MAD/MADe écart absolu médian/pondéré
Moy moyenne ET écart-type CV coefficient de variation $u_{(Moy r)}$ incertitude-type « * » après troncature « r » robuste

****Note**** Les résultats rendus avec les opérateurs de comparaison/signes (\geq / \leq / $<$ / $>$) sont ignorés d'où un Ni / Nu différent.